

ViCADO.enev

Zusammenstellungen von Gebäudedaten zur Energiebedarfsberechnung

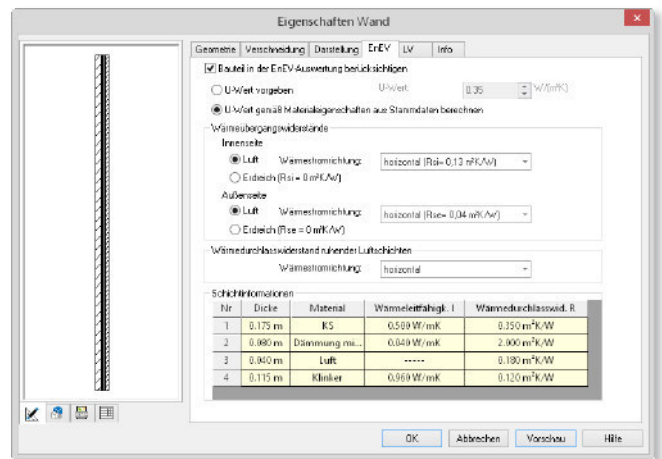


Mit ViCADO.enev können Geometriewerte und Bauteilausrichtungen ausgewertet, Nutzungszonen definiert sowie Wärmedurchgangskoeffizienten für Bauteile berechnet und für nachfolgende Energiebedarfsberechnungen exportiert werden.

U-Wertvorgabe mit optionaler automatischer Wertermittlung

Jedes Bauteil bzw. jede Bauteilschicht in ViCADO besteht aus einem ViCADO-Material. Diese Materialien mit ihren Eigenschaften werden in der Stammdaten-Verwaltung definiert.

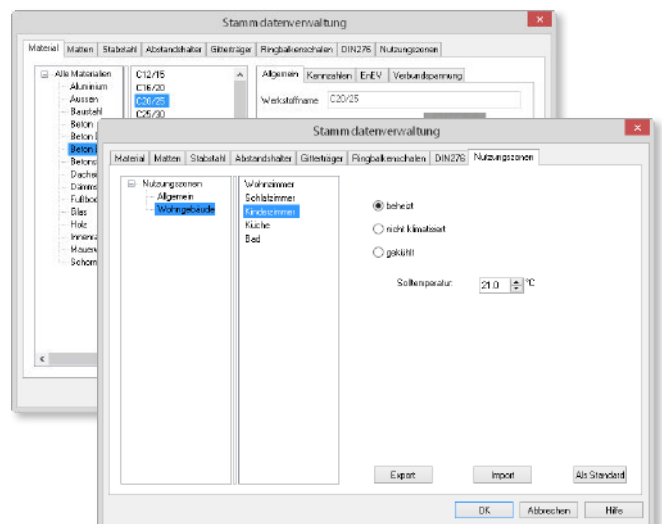
Mit ViCADO.enev kann diesen Materialien ein Wert für ihre Wärmeleitfähigkeit zugeordnet werden. Dieser Wert wird im Fall einer automatischen U-Wert-Ermittlung für ein Bauteil herangezogen.



Nutzungszonen

Bestehen innerhalb eines Gebäudes mehrere Nutzungszonen, können für eine energetische Bilanzierung gemäß DIN V 18599 die Räume des 3D-Gebäudemodells zusätzlich einer Nutzungszone zugeordnet werden.

In den Stammdaten können verschiedene Nutzungszonen mit Art der Klimatisierung und Solltemperatur definiert werden.



Auswertungsmöglichkeiten der Bauteilinformationen

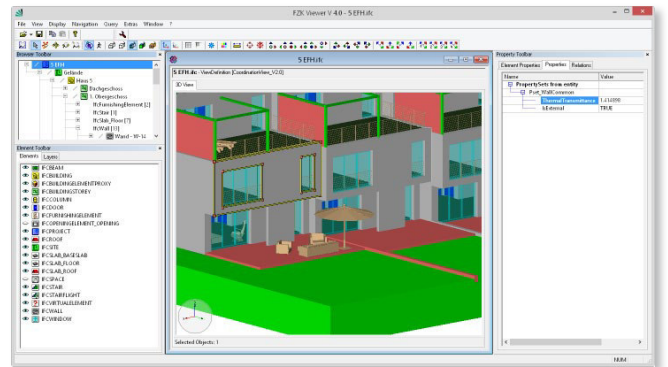
Sichten auf das virtuelle Gebäudemodell wie Grundrisse, Schnitte, Ansichten gehören zum Standardumfang eines 3D-CAD-Systems. Um die EnEV-relevanten Bauteileigenschaften anzuzeigen, arbeitet ViCADO mit Listensichten. Diese eignen sich hervorragend zur Prüfung und Nachbearbeitung der ermittelten Flächen und Wärmedurchgangskoeffizienten.

Für eine Energiebedarfsberechnung werden nicht relevante Bauteile ausgeblendet, um die Zusammenstellung übersichtlich und kompakt zu gestalten.

Kategorie	U-Wert [W/(m²K)]	Fläche [m²]	Nordausrichtung	Anzahl
Decke	3,911	4,033	k.A.	1
Decke	3,911	4,672	k.A.	1
Decke	3,911	5,489	k.A.	1
Decke	3,911	6,864	k.A.	1
Decke	3,911	8,609	k.A.	1
Decke	3,911	11,208	k.A.	1
Decke	3,911	15,611	k.A.	1
Decke	3,911	17,585	k.A.	1
Decke	3,911	21,392	k.A.	1
Decke	3,911	22,301	k.A.	1
Decke	3,911	28,242	k.A.	1
Decke	3,911	30,897	k.A.	1
Fenster	0,450	1,133	Nordwesten	1
Fenster	0,450	2,283	Südosten	1
Fenster	0,450	2,040	Nordwesten	1

Open-BIM: Export als IFC-Datei mit ViCADO.ifc

Über die IFC-Schnittstelle des Zusatzmoduls ViCADO.ifc können ViCADO-Modelle für die Fachplanung in anderen 3D-CAD-Systemen oder in spezieller EnEV-Software zur Verfügung gestellt werden. In diesem Fall wird die Geschoss- und Niveaufolienstruktur des ViCADO-Modells beim IFC-Export als Struktur der IFC-Datei ebenso übernommen wie die Informationen zu Flächen und Wärmedämmkoeffizienten der einzelnen Bauteile im Modell. Das von ViCADO exportierte IFC-Modell beinhaltet auch Raumzuordnungen und die Zugehörigkeit zu Nutzungszonen.



Exportmöglichkeiten

Um die für die Energiebilanzberechnung benötigten Werte auszugeben, stehen verschiedene Ausgabearten zur Verfügung. Dabei bezieht sich die Ausgabe immer auf die in den Kontrollansichten getroffene Auswahl und Sortierung.

Ermittelte U-Werte, Flächen und Nordausrichtungen der jeweiligen Bauteile können als Excel-, Viewer- oder txt-Dokument ausgegeben werden.

Kategorie	U-Wert	Fläche m2	Nordausrichtung	Objektname	Positionsname	Anzahl
Dachkonstruktion	0,2	77,431	Nordwesten	Dachfläche	-	1
Fenster	0,45	1,086	Nordwesten	Fenster	Ö-19	1
Fenster	0,45	2,151	Südosten	Fenster	Ö-21	1
Fenster	0,45	6,411	Südosten	Fenster	Ö-24	1
Fenster	0,45	6,411	Nordwesten	Fenster	Ö-29	1
Fußbodenelemente	0,45	4,292	k.A.	Fußbodenelemente	D-19	1
Fußbodenelemente	0,45	4,827	k.A.	Fußbodenelemente	D-18	1
Fußbodenelemente	0,45	8,609	k.A.	Fußbodenelemente	D-24	1
Fußbodenelemente	0,45	11,425	k.A.	Fußbodenelemente	D-17	1
Fußbodenelemente	0,45	28,298	k.A.	Fußbodenelemente	D-16	1
Fußbodenelemente	0,45	30,897	k.A.	Fußbodenelemente	D-23	1
Tür	0	1,889	Nordosten	Tür	Ö-26	1
Tür	0	1,889	Nordosten	Tür	Ö-27	1
Tür	0	1,889	Nordosten	Tür	Ö-28	1
Wand	1,415	13,85	Nordwesten	Wand	W-30	1
Wand	1,415	18,171	Südosten	Wand	W-33	1
Wand	1,415	24,784	Südwesten	Wand	W-18	1



Auf einen Blick

Verwendung

- Ermittlung von Bauteilkennwerten und Flächenanteilen für Energiebedarfsberechnungen

Merkmale

- Automatische U-Wert- und Flächenermittlung
- Nutzungszonenzuordnung
- Interaktive Kontrolle durch Listensichten

Schnittstellen

- mb-Viewer, Excel, formatierte Textdatei
- optionaler Export als IFC-Datei mit ViCADO.ifc



System ViCADO

Modul ViCADO.enev

Zusammenstellungen von Gebäudedaten zur Energiebedarfsberechnung

Preis 390,- EUR