

ViCADO.pos

CAD-System für die Erstellung von Positionsplänen

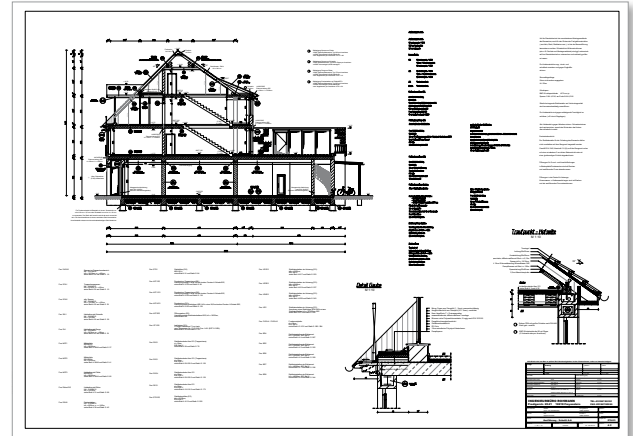


ViCADO.pos ist ein effektives Werkzeug zur Erstellung von Positionsplänen auf Basis importierter Pläne (ArCon 3D/2D, DXF/DWG, Metafiles) oder vorhandener ViCADO-Modelle. Der Anwender kann mit ViCADO.pos die Positionspläne mit umfangreichen Funktionen bearbeiten.

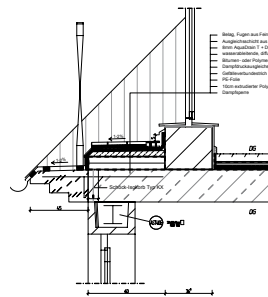
In ViCADO.pos erstellte Positionstexte können an das Programmsystem BauStatik übergeben werden. Nach erfolgter Berechnung oder Änderung können die Positionstexte der bereits erstellten Positionspläne per Mausklick aktualisiert werden.

Leistungsmerkmale

- intuitive Benutzerführung, Onlinehilfe
- Konstruktionshilfen (Raster, Hilfslinien, Messen, verschiedene Eingabehilfen wie z.B. Lot)
- Sichten: Schnitte, 2D, Pläne, Ansichten, Detailsichten
- assoziative Schnitte (auch Schnitt in Schnitt) mit Ergänzungsmöglichkeiten
- automatische Polygenerierung für Flächen und 2D-Geometrien
- Schraffuren / Füllattribute / Symbole
- anwenderdefinierbare Stifte, Schraffuren und Linientypen
- Trimmen, Verschieben, Kopieren, Spiegeln, Drehen
- Lupenfunktion
- Windows-Textfonts oder Normschrift
- Beschriftung (Standardtexte, Word-/Exceldokumente per Drag & Drop einfügen)
- Bemaßung (assoziativ, Ketten, Einzel, Winkel, Höhenkoten)
- Textvariablen für Modellinformationen (auch anwenderdefinierbar)
- Planzusammenstellung: Sichten, Schriftfelder, Bitmaps, 2D-Ergänzungen
- assoziative Detail- und Selektionssichten
- Bauteilkatalog für Symbole, Texturen, Schriftfelder und Objekte (ArCon), individuell erweiterbar
- Import: ArCon ab +6.02, mba, 2D-DWG/DXF, ProCad
- Export: Metafiles, 2D-DWG/DXF, mbvisu
- Bauteilverschneidung
- Selektor
- Eigenschaftenleiste
- Reglassistent
- Excelauswertung



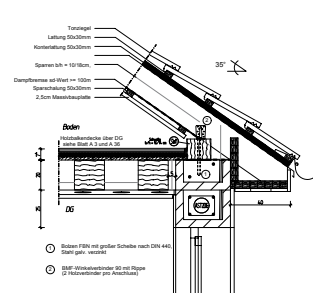
Detail Gaube
M 1:10



Ingenieurbüro Rohmann, Freyenstein

- Pos. STU1 Stahlstütze (DG) M50/100,4 siehe Blatt A 31 und Statik S. 64
- Pos. AST1DG Fenstersturz Treppenhaus (DG) Anordnung erfolgt in einer 30.0cm breiten Position U-Schale 825, siehe Blatt A 31/52 und Statik S. 96
- Pos. AST1OG Fenstersturz Treppenhaus (DG) Anordnung erfolgt in einer 30.0cm breiten Position U-Schale 825, siehe Blatt A 21/22 und Statik S. 139

Traufpunkt - Hofseite
M 1:10



ViCADO.plan und BauStatik

Spezielle 2D-Symbolvorlagen für die Markierung von Tragrichtungen sowie die Verwendung von vordefinierten oder vorhandenen Positionstexten aus dem Programmsystem BauStatik ermöglichen eine effektive Erstellung von Positionsplänen inkl. automatischer Positionslisten. Durch die Anbindung an Statikpositionen (BauStatik) kann der Positionsplan bei Änderungen in der statischen Berechnung aktualisiert werden. Eine manuelle Nachbearbeitung des Positionsplans ist somit nicht mehr erforderlich. Geometrie- und Objektmanipulationen (z.B. Verschieben, Kopieren, Trimmen) sowie das Erzeugen von Bemaßung und 2D-Konstruktionen (2D-Linienobjekte und Texteingaben) sind möglich.

System	ViCADO	
Modul	ViCADO.pos	
	CAD-System für die Erstellung von Positionsplänen	
Preis	290,- EUR	