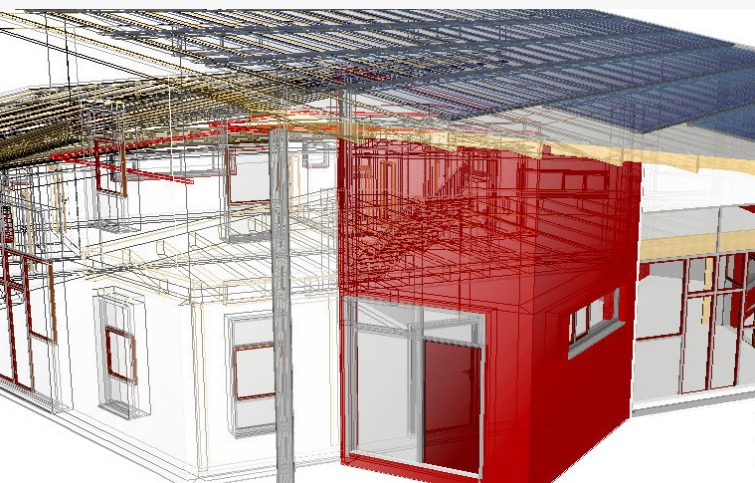


# ViCADO.ifc

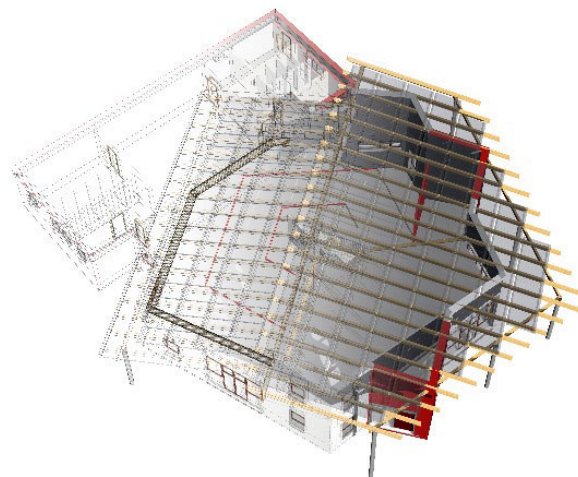
## Import/Export von IFC-Dateien



*ViCADO.ifc erleichtert mit einem bauteilorientierten Datenaustausch die Zusammenarbeit von Architektur- und Ingenieurbüros und Fachplanern.*

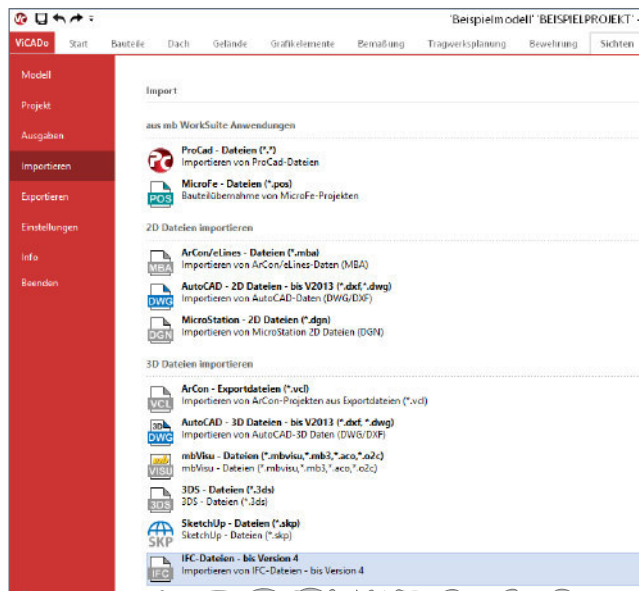
## BIM: Büroübergreifender Datenaustausch

Dem Trend der Zerteilung einer Projektbearbeitung durch mehrere Fachplaner entspricht der Wunsch nach einem gemeinsamen Datenpool aus dem sich alle Beteiligten bedienen können. Gleichzeitig sollen alle Arbeitsergebnisse wieder in ein virtuelles Gebäude einfließen. Wird dieser Prozess verlustfrei gehalten, entstehen durch die wesentlich reduzierte Arbeitsvorbereitung Synergieeffekte aller beteiligten Planungsdisziplinen. Diese Planungsmethode wird unter dem Schlagwort „BIM“ zusammengefasst. Auf diese Weise lässt sich ein Projekt mit sämtlichen Lebenszyklen beschreiben.



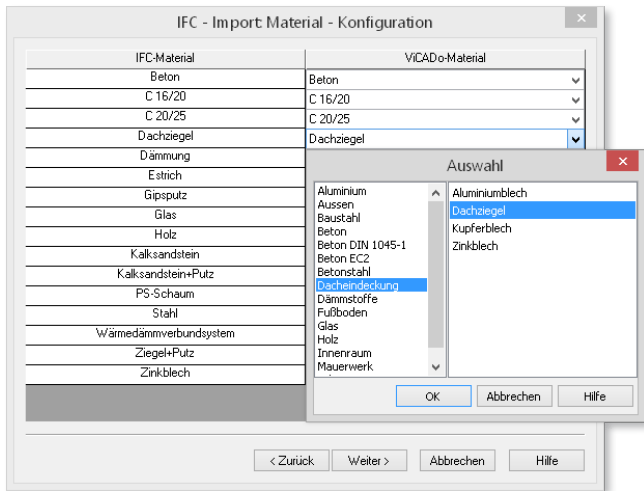
## Bauteilorientierte Schnittstelle

Der Vorteil der bauteilorientierten Methode liegt in der standardisierten Beschreibung eines Gebäudes auf Basis einer Bauteilklassifizierung. Das Format IFC erlaubt eine funktionale Beschreibung der Bauteile. Am Beispiel einer Wand wird dies deutlich: Neben den Geometriewerten erhält eine Wand im IFC-Format Informationen über Wandtyp und Schichtaufbau. Alle diese Eigenschaften sind im IFC-Standard explizit definiert, so dass die Daten auch herstellerübergreifend interpretiert werden können.



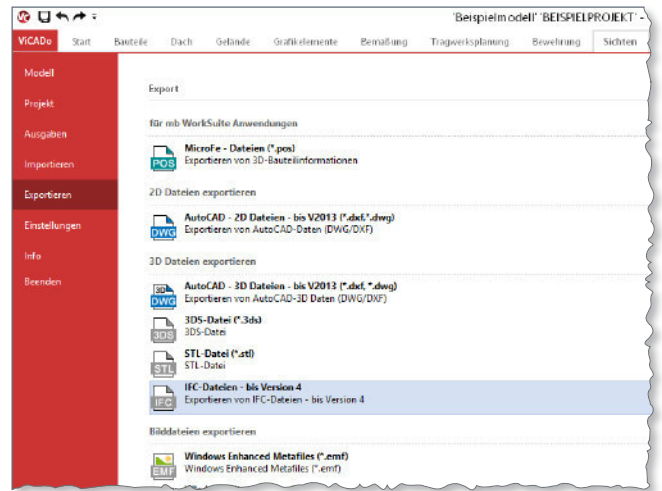
## Import von IFC-Elementen

Der IFC-Import unterstützt die Coordination View der Versionen IFC2x3 und IFC4. Planungsstände aus anderen 3D-CAD-Modellen können importiert und weiterbearbeitet werden. Aus den vorhandenen Bauteilen der IFC-Datei werden beim Import, getrennt nach Bauteilart, als ViCADO-Bauteile generiert: IFC-Wände als ViCADO-Wände, IFC-Stützen als ViCADO-Stützen etc. IFC-Bauteile, die kein äquivalentes Gegenüber in ViCADO besitzen, wie z.B. Rohrleitungen in Wänden, werden beim Import automatisch in ein allgemeines Bauteil oder mbvisu-Objekt umgewandelt.



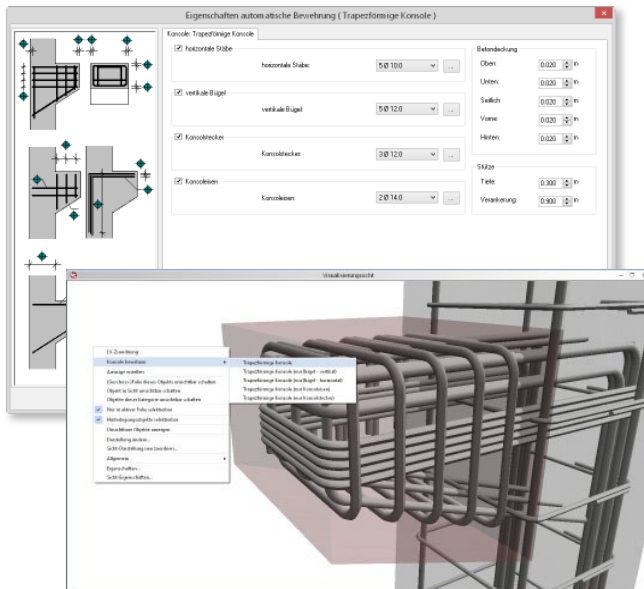
## Export von IFC-Elementen

ViCADO-Modelle können über die IFC-Schnittstelle für die Planung in anderen 3D-CAD-Systemen zur Verfügung gestellt werden. Die Geschoss- und Niveaufolienstruktur des ViCADO-Modells wird beim Export als Struktur der IFC-Datei übernommen. Der Umfang des Exports kann abweichend auf die sichtbaren Bauteile in einer Sicht begrenzt werden. Die ausgewählten ViCADO-Bauteile werden als IFC-Bauteile exportiert. Ein normierter Austausch von Gebäudedaten ist so auf dieser Datenbasis unabhängig von der verwendeten Software möglich.



## Bearbeitungskomfort in ViCADO

Durch die Umwandlung der IFC-Elemente in ViCADO-Bauteile ist das Ergebnis des Imports mit den ViCADO-Werkzeugen zur Geometriemanipulation oder über die Eigenschaftendialoge der Bauteile bearbeitbar. Ebenso besteht der gewohnte Eingabekomfort für die ViCADO-3D-Bewehrung: Die Bewehrung kann sowohl über die automatische Bewehrung als auch über die Matten- und Bügelmatteneingabe oder die Biegeform- und Flächenverlegung eingegeben werden.



## Auf einen Blick

### Verwendung

- Bauteilorientierte Schnittstelle für BIM-Arbeitsweise zum büroübergreifenden Datenaustausch

### Merkmale

- Bauteiltypisierung für einen erhöhten Arbeitskomfort bleibt erhalten
- Zuordnung von IFC-Materialien und bereits verwendeten ViCADO-Materialien

### Versionierung

- Import und Export: Coordination View IFC2x3 und IFC4

System ViCADO

Modul ViCADO.ifc

Import/Export von IFC-Dateien

Preis 490,- EUR

