

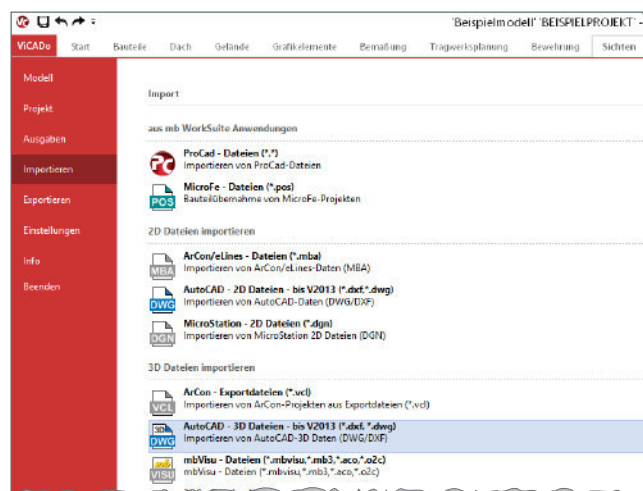
# ViCADo. 3d-dxf/dwg

## Import/Export von DXF-/DWG-Dateien mit 3D-Elementen

### Datenaustausch in der dritten Dimension

Ein leistungsfähiger und unkomplizierter Datenaustausch wird in Zeiten der digitalen Vernetzung immer entscheidender. Um die Termintreue der eigenen Arbeitsergebnisse zu gewährleisten, besteht der Wunsch, auf Daten einer bereits abgeschlossenen Leistungsphase durch einen Vertragspartner zuzugreifen.

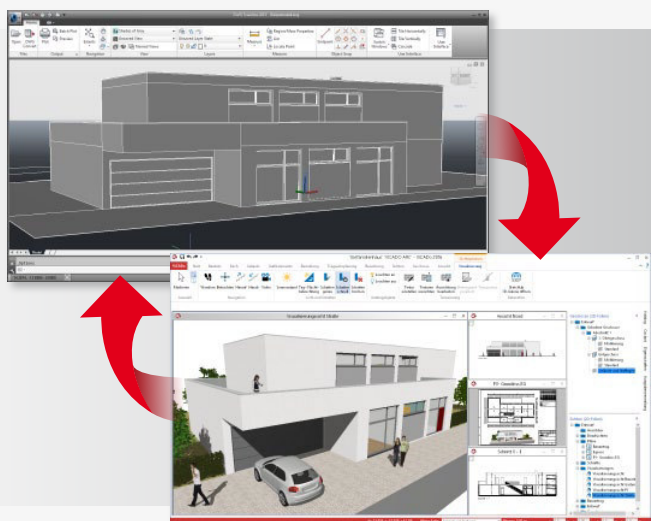
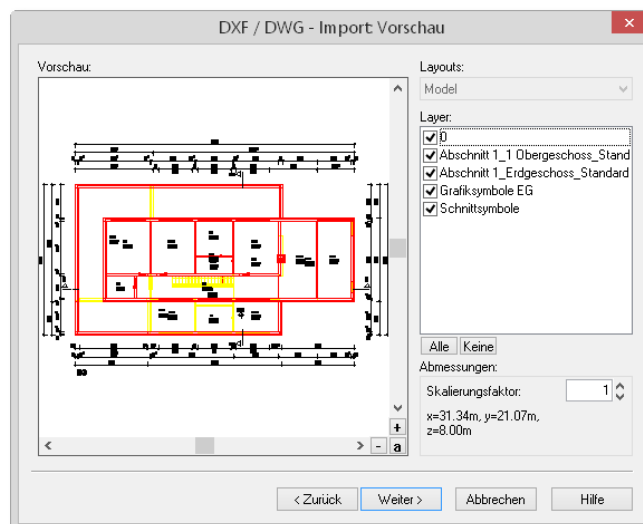
Gleichzeitig fordern Vertragspartner nachfolgender Leistungsphasen zunehmend bei der Übergabe von Arbeitsergebnissen auch die vorhandenen 3D-Elemente an, um diese als Arbeitsgrundlage zu verwenden. Diesem Anspruch wird ViCADo mit der DXF-/DWG-Schnittstelle gerecht.



### Mehr Arbeitskomfort

Mit dem Zusatzmodul ViCADo.3d-dxf/dwg können neben den 2D-Elementen aus DXF/DWG-Dateien auch 3D-Elemente importiert werden.

Durch die Umwandlung in Allgemeine Bauteile ist nachfolgend das Ergebnis des Imports mit den ViCADo-Werkzeugen zur Geometriemanipulation bearbeitbar. Die Darstellung der Allgemeinen Bauteile kann an die gewünschte Sichtdarstellung angepasst werden. Für komfortablere Selektionsmöglichkeiten lassen sich die Allgemeinen Bauteile den ViCADo-Bauteilkategorien zuordnen.

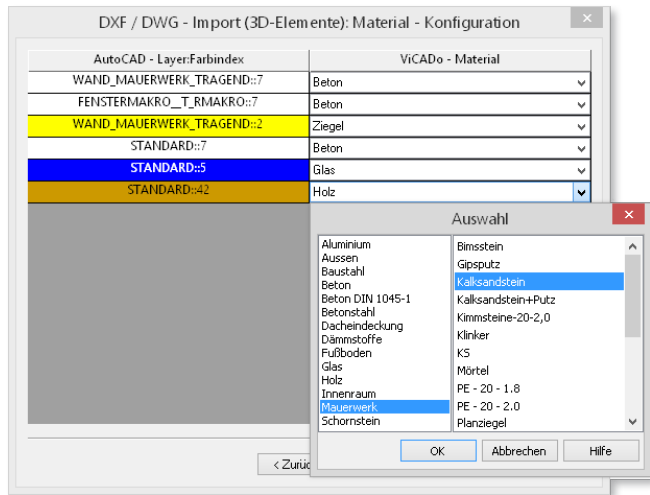


Das Zusatzmodul ViCADo.3d-dxf/dwg bietet den Anwendern von ViCADo eine leistungsfähige Schnittstelle für einen 3D-Datenaustausch.

## Import von 3D-DXF/DWG - Elementen

Innerhalb der Import-Konfiguration kann das Modell der DXF/DWG-Datei über eine Importvorschau eingesehen und ausgewählt werden. 3D-Elementen kann getrennt nach ihrem Layer-Farbindex ein ViCADO-Material zugeordnet werden. Gemäß der Layer-Struktur der DXF/DWG-Datei werden beim Import automatisch entsprechende Niveaufolien erzeugt.

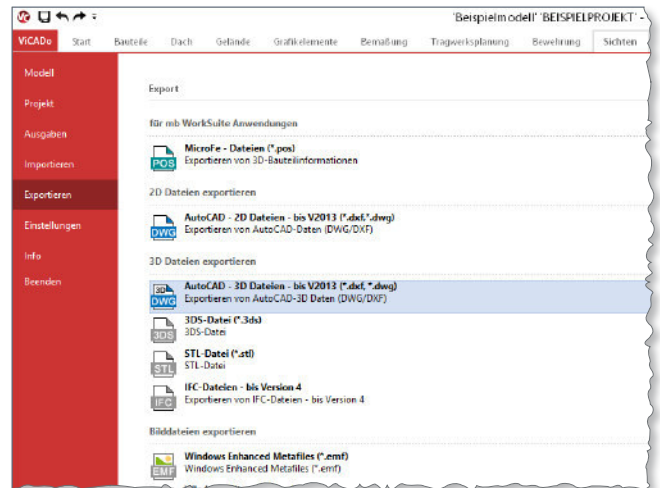
Aus den vorhandenen Geometrien in der DXF/DWG-Datei werden beim Import ViCADO-Bauteile vom Typ „Allgemeines Bauteil“ generiert. Vorhandene 2D-Elemente werden gemeinsam mit den 3D-Objekten importiert, so dass auch diese Informationen in ViCADO zur Verfügung stehen.



## Export von 3D-DXF/DWG - Elementen

Sämtliche ViCADO-Bauteile können über die Export-Schnittstelle als 3D-DXF/DWG-Datei übergeben werden. Die Geschoss- und Niveaufolienstruktur des ViCADO-Modells wird beim Export für die Layer-Erzeugung übernommen. Sofern vom Auftraggeber gefordert, können für die generierten Layer abweichende Namen vergeben werden.

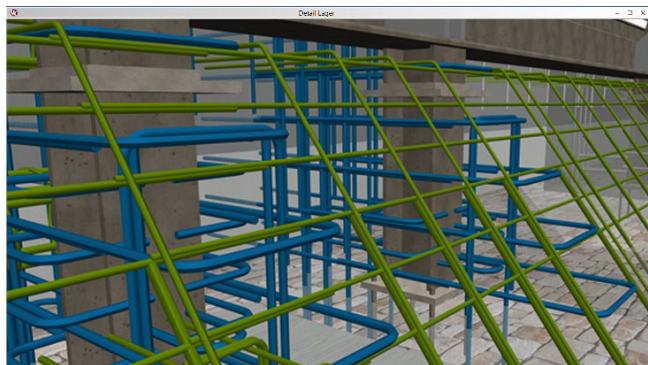
Vorhandene Grafik-2D-Elemente werden beim Exportvorgang ebenfalls übernommen, wodurch beispielsweise Grundrissinformationen wie Bemaßung, Raumstempel oder Hinweis-texte gemeinsam mit den 3D-Informationen übergeben werden können.



## Möglichkeiten des Datenaustauschs

Im DXF/DWG-Format vorliegende, dreidimensionale Geländemodelle können eingesehen und als Arbeitsgrundlage für Städtebau- und Projektplanungen genutzt werden. Das ViCADO-Modell kann im Kontext der importierten Nachbarbebauung entstehen. Für den Entwerfenden ergeben sich neue Planungshilfen, Kontroll- und Präsentationsmöglichkeiten.

ViCADO.3d-dxf/dwg bietet eine komfortable Schnittstelle zwischen Architektur- und Ingenieurbüros, aber auch mit Fachplanern, die an einem gemeinsamen Projekt ergebnisorientiert zusammenarbeiten.



## Auf einen Blick

### Verwendung

- 3D-Schnittstelle zum büroübergreifenden Datenaustausch

### Merkmale

- Generierung von allgemeinen Bauteilen aus importierten 3D-Geometrien
- Export als 3D-Geometrien im 3d-dxf/dwg-Format

### Versionierung

- Import bis einschließlich AutoCAD 2013 (ADT-Elemente, die in die DWG-Datei eingebettet sind, werden beim Importvorgang ignoriert)
- Export bis einschließlich AutoCAD 2013

System ViCADO

Modul ViCADO.3d-dxf/dwg

Import/Export von DXF-/DWG-Dateien mit 3D-Elementen

Preis **390,- EUR**

