

# Lastübergabe, Lastübernahme

## System

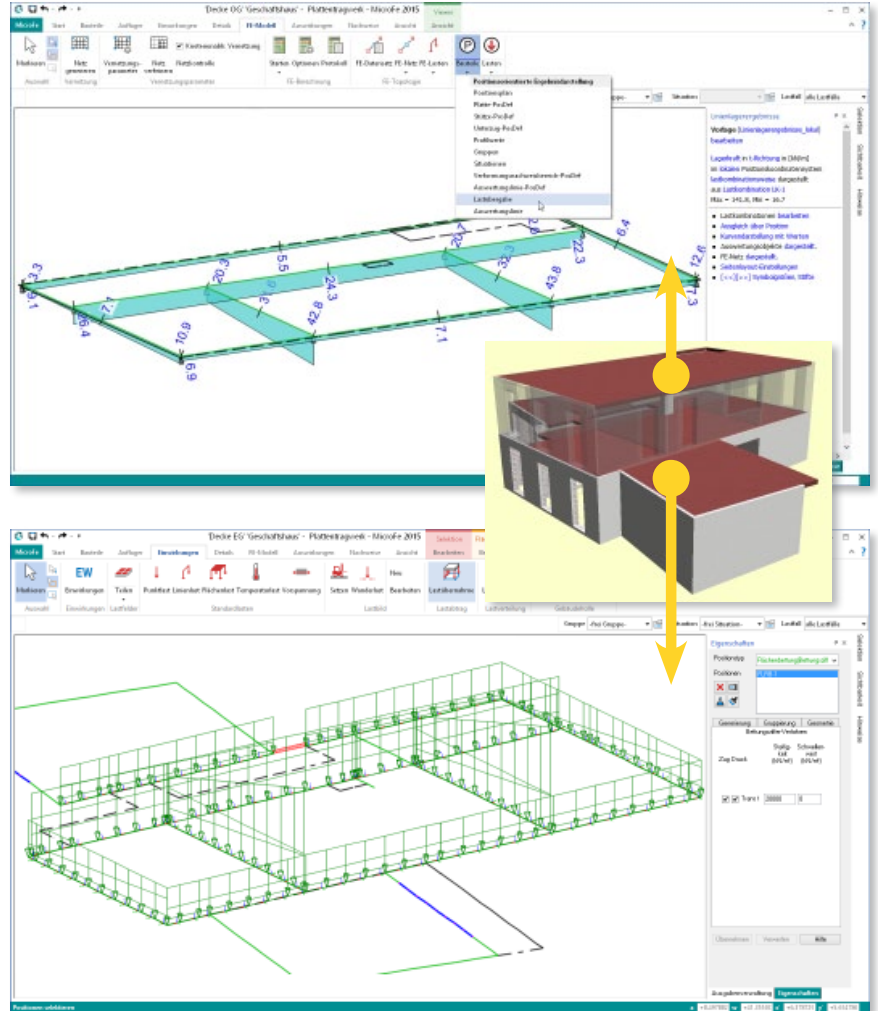
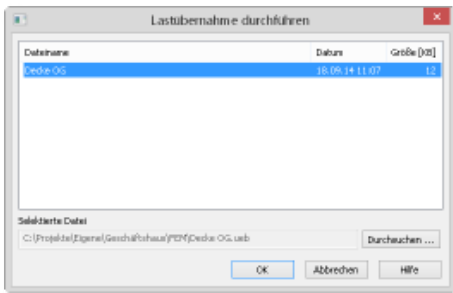
- Weiterleitung der vertikalen Auflagerkräfte
- lastfalltreue Lastweiterleitung: Lastfälle bleiben erhalten
- Lastübernahme mit Korrekturverfolgung

## Einwirkungskombinationen

- automatische Kombinationsbildung mit Teilsicherheits- und Kombinationsbeiwerten für lineare Berechnungen nach DIN EN 1990:2010-12
- Grund- und außergewöhnliche Kombinationen für die Nachweise der Tragfähigkeit
- seltene und quasi-ständige Kombinationen für die Nachweise der Gebrauchstauglichkeit

## Lastübergabe durchführen

- Dokumentation der Lastübergabe über die Ausgabe



## Lastübernahme durchführen

- Übernahme von Auflagerkräften einer zuvor berechneten Position als Belastung
- nachträgliches Bearbeiten der übernommenen Lasten nach Zerlegen des „Lastfeldes“

## Ausgabe

- Dokumentation der Übernahme in den Ausgaben
- Darstellung der Übernahmen in der Visualisierung

System	MicroFe
Modul	M161
Name	Lastübergabe, Lastübernahme
Preis	<b>390,- EUR</b>

