

# PDF, BMP, JPG als Eingabehilfen für MicroFe und EuroSta

Mit dem Modul M140 können PDF- und Grafikdateien (bmp, jpg, png, gif, emf, tif) als Hinterlegungsgrafik eingefügt werden.

Die Grafiken werden in der 3D-Eingabe in einer beliebigen Ebene im Raum platziert. Sie dienen der Orientierung während der Eingabe, auch wenn nicht direkt darauf gefangen werden kann.

Damit lassen sich Grundrisse, Schnitte oder Ansichten, die als Skizzen oder Pläne vorliegen, in das Modell integrieren. Die Grafiken liefern während der Eingabe wichtige Anhaltspunkte zur Konstruktion, indem z.B. vermaßte Längen direkt abgelesen und eingetragen werden.

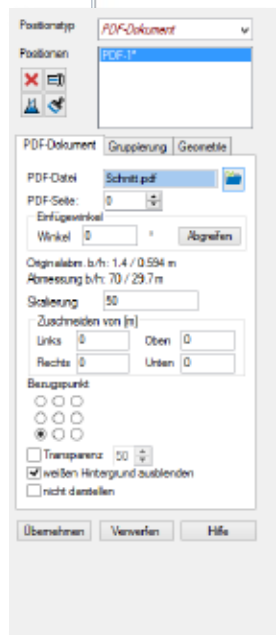
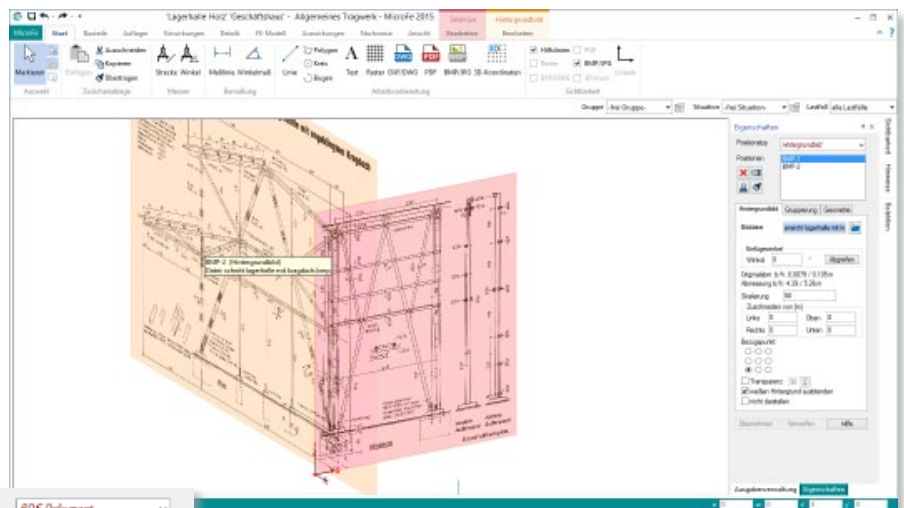
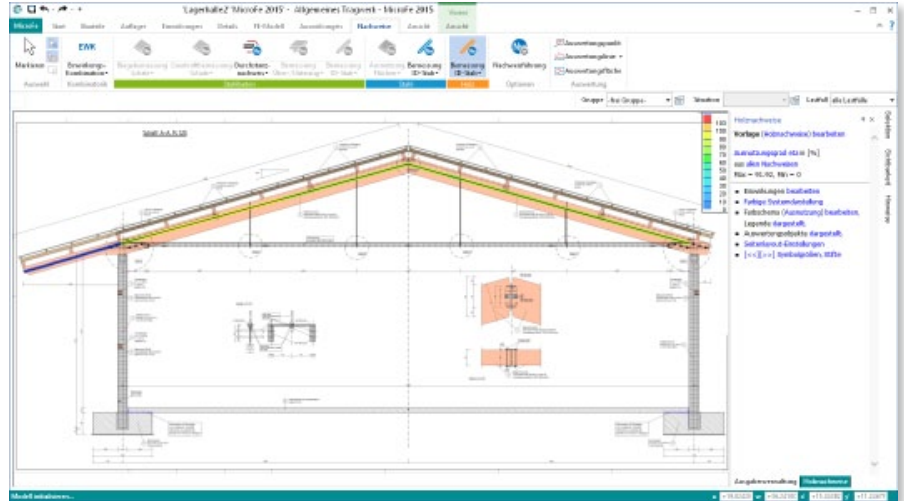
Die Darstellung wird über Einfügekpunkt, Einfügewinkel, Skalierungsfaktor, Transparenz, Zuschneidemaße und Seitenzahl im PDF-Dokument gesteuert.

## System

- Grafikdateien der gängigen Formate (bmp, jpg, png, gif, emf, tif)
- Dateien im Austauschformat pdf (mit Auswahl der Seitennummer)
- Randzuschnitt
- Drehung und Skalierung
- für 3D-Modelle frei im Raum platzierbar
- Transparenz wählbar

## Eingabe

- zwei Positionstypen:
  - Positionstyp Grafik
  - Positionstyp PDF
- schnelle Aktivierung/Deaktivierung
- Zuordnung zu:
  - „Gruppen“
  - „Geschossen“
  - „Situationen“



System MicroFe, EuroSta.stahl, EuroSta.holz

Modul M140

Name PDF, BMP, JPG als Eingabehilfen für MicroFe und EuroSta

Preis **190,- EUR**

