

# Stahlbeton-Stütze mit Heißbemessung (Krag- und Pendelstützen)

## System

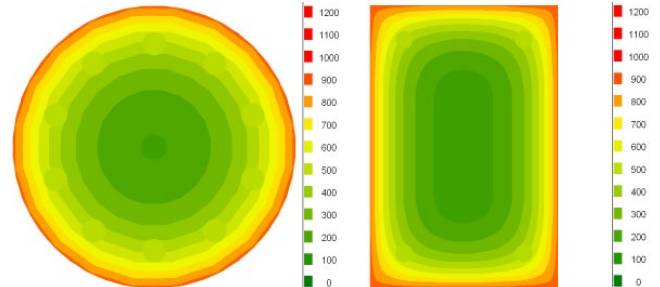
- Krag- und Pendelstützen
- Rechteck- und Kreisquerschnitte
- Vorgabe der Knicklängen

## Belastung

- Ermittlung der Eigenlast (automatisch)
- Normalkraft am Stützenkopf (zentrisch oder exzentrisch)
- horizontale Einzellasten am Stützenkopf (x- und y-Richtung)
- Biegemomente an Stützenkopf und -fuß (um x- und y-Achse)
- Übernahme von Windlasten aus S031.de

## Einwirkungskombinationen

- automatische Kombinationsbildung mit Teilsicherheits- und Kombinationsbeiwerten nach EC 0, DIN EN 1990:2010-12
- alternierende und sich gegenseitig ausschließende Einwirkungen
- Kombinationsbildung für die Nachweise im Grenzzustand der Tragfähigkeit, der Gebrauchstauglichkeit und im Brandfall
- Berücksichtigung von außergewöhnlichen Bemessungssituationen
- automatische Kombinationsbildung für Orte im Norddeutschen Tiefland



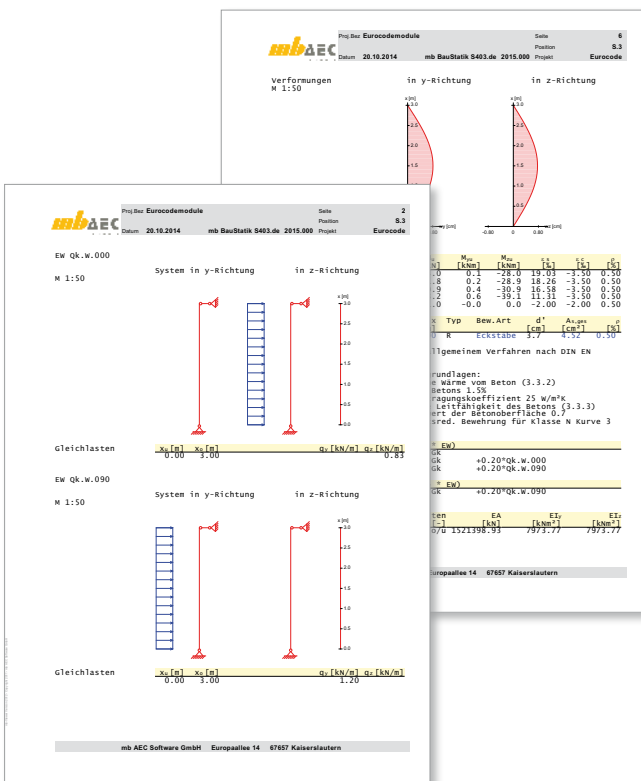
Beispiel: R120 für runde und rechteckige Querschnitte

## Nachweise

- Grenzzustand der Tragfähigkeit nach EC 2
  - Berücksichtigung von Ausmitten (ungewollte, infolge Kriechen)
  - Ermittlung der Längs- und Querkraftbewehrung
- Grenzzustand der Gebrauchstauglichkeit, EC 2
  - Ermittlung der Verformungen (Zustand II)
- Brandfall
  - allseitige, zweiseitige (gegenüberliegende) und einseitige Beflammung
  - Feuerwiderstandsklasse bis max. R120
  - Klassifizierung nach Tabellen (Level 1)
  - vereinfachtes Rechenverfahren (Zonenmethode, Level 2)
  - modifiziertes allgemeines Rechenverfahren (Level 3)

## Ausgabe

- Dokumentation der Berechnungen in textlicher und grafischer Form
- leicht nachvollziehbar und prüffähig dank einheitlicher, kapitelweiser Struktur (System, Belastungen, Schnittgrößen, Nachweise,...) in allen Modulen
- schnelle Übersicht der geführten Nachweise und Ausnutzungen in der Zusammenfassung
- komplette Statikbearbeitung am Rechner
- Kurz- und Langausgabe, doppelseitiger Druck
- Ausgabeumfang steuerbar und durch eigene Texte und Grafiken erweiterbar



System	BauStatik.ultimate
Modul	U403.de
Name	Stahlbeton-Stütze mit Heißbemessung (Krag- und Pendelstütze)
Norm	Eurocode 2 – DIN EN 1992-1-1:2011-01 Eurocode 2 – DIN EN 1992-1-2:2010-12
Preis	<b>990,- EUR</b>