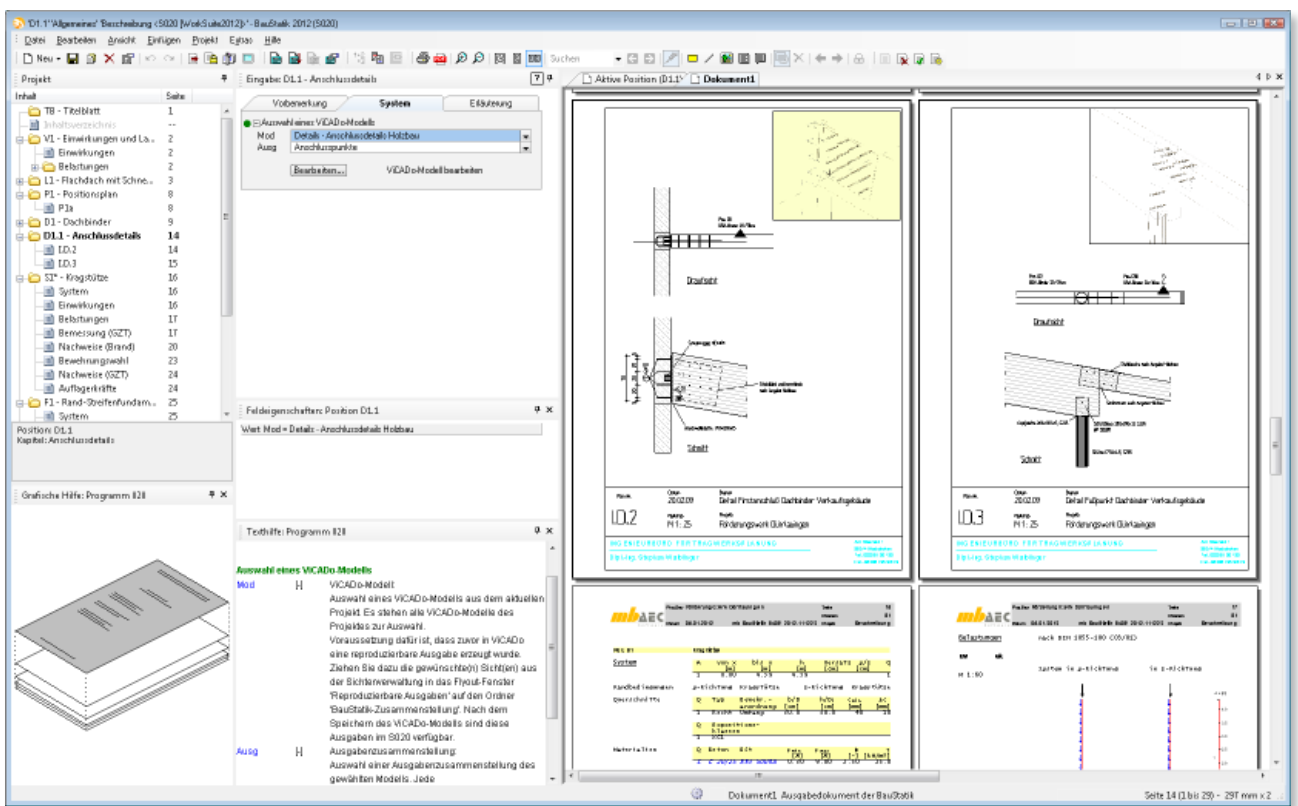


Dipl.-Ing. Sascha Heuß

Pläne im Statik-Dokument

Leistungsbeschreibung des BauStatik-Moduls S020 ViCADO einfügen

Zu jedem Statik-Dokument gehören Positionspläne, Detailskizzen oder Bewehrungspläne. Seit der mb WorkSuite 2012 können Pläne aus ViCADO nahtlos in die „Dokument-orientierte Statik“ integriert werden. Dazu steht das BauStatik-Modul „S020 ViCADO einfügen“ kostenfrei zur Verfügung.



Bisherige Möglichkeiten

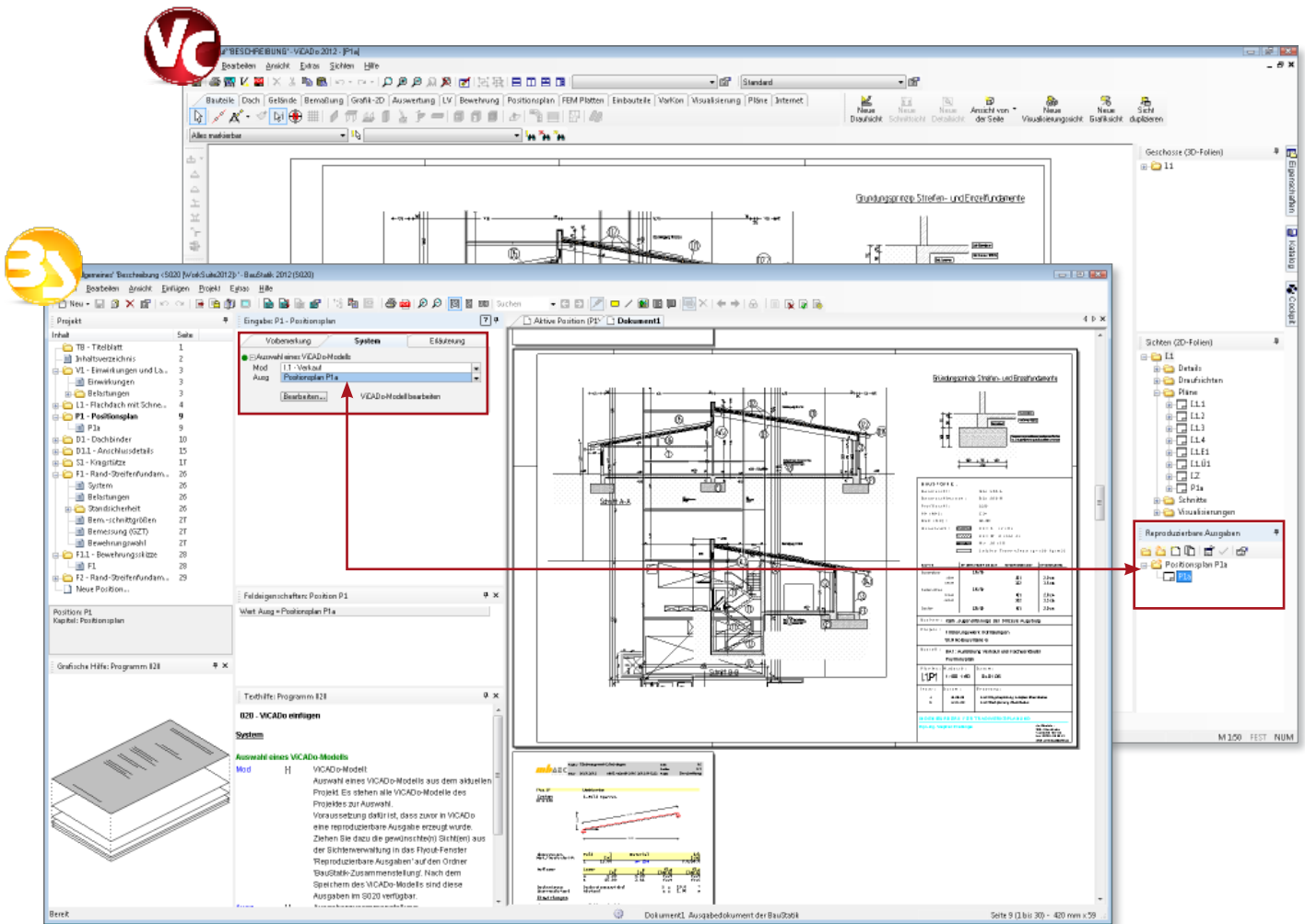
Bereits bis zu mb WorkSuite 2012 konnten die Pläne und Sichten aus ViCADO z.B. als PDF oder mb-Viewer-Ausgabe exportiert werden, um dann wiederum in das Statik-Dokument importiert zu werden. Wollte man aber eine Zeichnung im Statik-Dokument überarbeiten, musste man zunächst das dazugehörige ViCADO-Modell identifizieren, daran die Änderung vornehmen, die entsprechenden Zeichnungen erneut exportieren und sie anschließend erneut in das Statik-Dokument importieren. Den mühsamen Export aus ViCADO konnte man bereits über die „reproduzierbaren Ausgaben“ auf einen einzigen Mausklick reduzieren. Die Suche nach dem entsprechenden ViCADO-Modell und der mühevollen Import blieben aber bestehen.

Neuer Workflow

Mit der mb WorkSuite 2012 steht ein eleganter Workflow zur Integration von ViCADO-Zeichnungen in das Statik-Dokument bereit. Einmal integrierte Zeichnungen lassen sich aus der BauStatik heraus per Mausklick in ViCADO öffnen und bearbeiten. Sobald das ViCADO-Modell geschlossen wird, erfolgt automatisch die Aktualisierung der entsprechenden Zeichnung im Statik-Dokument.

Zeichnungen in ViCADO erstellen

Alle mit ViCADO erzeugbaren Zeichnungen können in das Statik-Dokument eingefügt werden. Das Erstellen der Sichten und Pläne erfolgt in der gewohnten Art und Weise in einem ViCADO-Modell.



BauStatik-Zusammenstellung in ViCADO anlegen und Zugriff über S020 in der BauStatik

BauStatik-Zusammenstellung anlegen

Zur Vorbereitung des neuen Workflows werden alle für das Statik-Dokument gewünschten Pläne und Sichten innerhalb der „reproduzierbaren Ausgaben“ in dem extra dafür vorgesehenen Ordner „BauStatik-Zusammenstellung“ eingefügt. Diese Zeichnungen werden beim Schließen des ViCADO-Modells automatisch aktualisiert und exportiert. In diesen Ordnern können beliebig viele Zeichnungen abgelegt werden. Die Reihenfolge der Zeichnungen wird später im Statik-Dokument beibehalten.

Zeichnung in das Statik-Dokument einfügen

In der BauStatik wird mit dem Modul S020 eine neue Position angelegt. Nach Auswahl des ViCADO-Modells und der in ViCADO angelegten BauStatik-Zusammenstellung werden die entsprechenden Zeichnungen im Baustatik-Dokument angezeigt und die S020-Position wird in das Inhaltsverzeichnis aufgenommen. Dabei wird jeder Plan als Seite im Dokument gezählt.

Zeichnung überarbeiten

Über die Schaltfläche „Bearbeiten“ wird das entsprechende ViCADO-Modell direkt zur Bearbeitung geöffnet. Durch Schließen des ViCADO-Modells kehrt man zur BauStatik zurück, die geänderten Zeichnungen werden automatisch neu erstellt und im Statik-Dokument aktualisiert.

Dipl.-Ing. Sascha Heuß
mb AEC Software GmbH
mb-news@mbaec.de

mbaec Aktuelle Angebote

S020 ViCADO einfügen

Leistungsbeschreibung siehe nebenstehenden Fachartikel

0,- EUR

BauStatik 5er-Paket

bestehend aus:

890,- EUR

5 BauStatik-Modulen deutscher Norm nach freier Wahl

(ausgenommen: S018, S407, S408, S409, S411.de, S412.de, S469, S755, S756, S928)

Es gelten unsere Allg. Geschäftsbedingungen. Änderungen und Irrtümer vorbehalten. Alle Preise zzgl. Versandkosten (7,50 EUR) und ges. MwSt. Hardlock für Einzelplatzlizenzen, je Arbeitsplatz erforderlich (95,- EUR). Handbücher auf DVD. Betriebssystem Windows XP (32) / Windows Vista (32/64) / Windows 7 (32/64) – Stand: Januar 2012

Preisliste siehe www.mbaec.de

i mbtutorials

Das Video zum Thema

finden Sie hier: www.mbaec.de/tutorials

