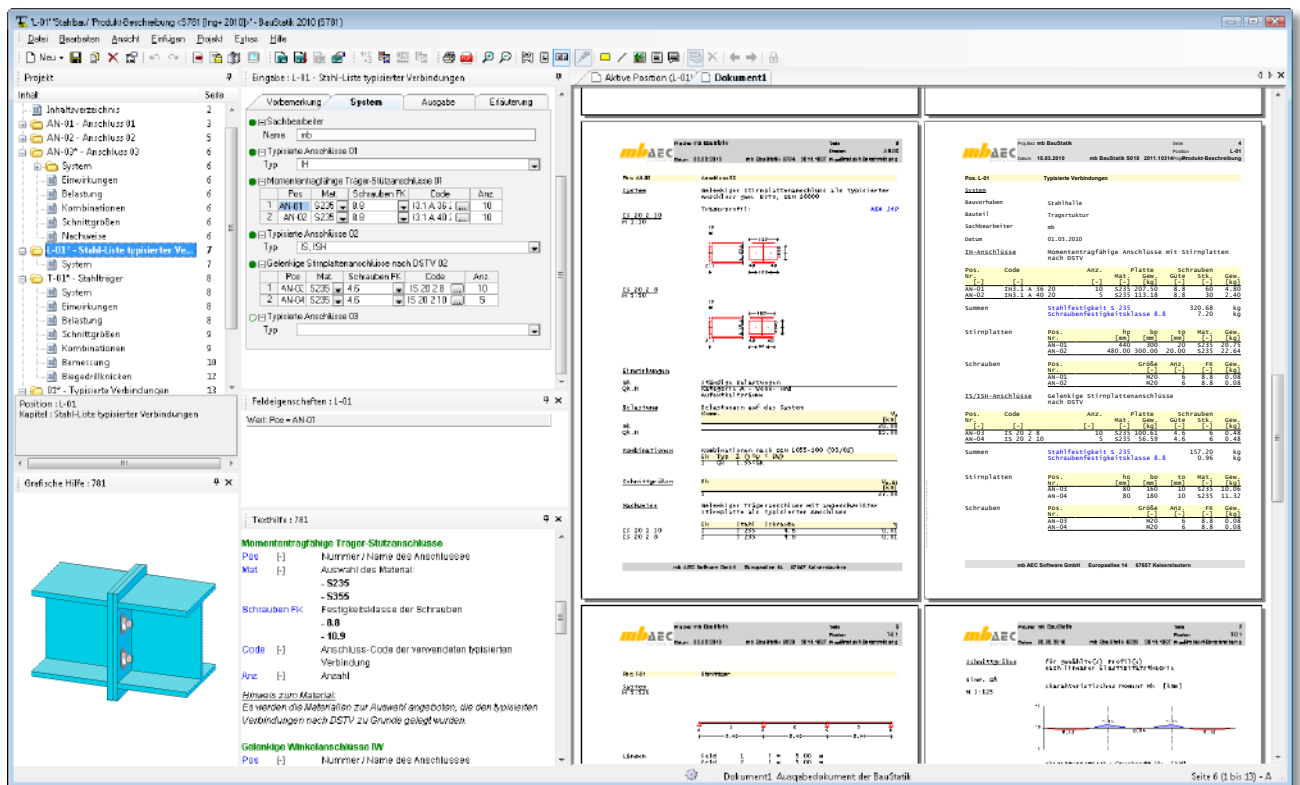


Dipl.-Ing. (FH) Markus Öhlenschläger

Liste typisierter Anschlüsse

Leistungsbeschreibung des BauStatik-Moduls S781 Stahl-Liste, Typisierte Anschlüsse im Stahlhochbau

Typisierte Anschlüsse im Stahlbau bieten eine schnelle und effektive Nachweisführung von profilorientierten Konstruktionen. Mit dem Modul S781 werden ebenso schnell und effektiv die Massen dieser Anschlüsse ermittelt.



Typisierte Anschlüsse in der BauStatik

Mit dem BauStatik-Modul „S794 Typisierte Anschlüsse im Stahlhochbau, DSTV, DIN 18800“ wird in der BauStatik die Nachweisführung für Anschlüsse im Stahlbau auf Grundlage von typisierten Anschlüssen [1] möglich.

Darüber hinaus stellt das Modul „S781 Stahl-Liste, Typisierte Anschlüsse“ eine leistungsfähige Massenermittlung für genau diese Anschlüsse bereit.

System

Nach einigen Grundangaben z.B. zu Bauprojekt oder Sachbearbeiter können getrennt nach Typ des Anschlusses in tabellarischer Form alle Anschlüsse erfasst werden. Jeder Anschluss wird mit Positionsnummer und Anschlusscode in einer Tabelle erfasst. Darüber hinaus wird sowohl die Stahlfestigkeit und je nach gewähltem Anschluss auch die Schraubenfestigkeit ausgewählt. Mit der Angabe der Anzahl eines Anschlusses, bzw. einer Zeile werden die erforderlichen Massen, die zur Ausbildung erforderlich sind, je Anschluss und als Gesamtsumme gebildet.

Anschlussstypen nach DSTV

Für die Ermittlung der Massen zur Ausbildung der Anschlüsse stehen die folgenden Anschlussstypen nach DSTV [1] zur Auswahl:

- **IH:** Momententragfähiger Träger-Stützenanschluss
- **IW:** Gelenkiger I-Trägeranschluss mit angeschraubten Winkeln
- **IS:** Gelenkiger I-Trägeranschluss mit Stirnplattenanschluss
- **IG:** Gelenkiger I-Trägeranschluss mit gestreckten Winkeln

The screenshot shows a software window with several sections:

- Vorbemerkung**: Empty field.
- System**: BauW Stahlhalle, BauT Tragstruktur.
- Ausgabe**: Empty field.
- Erläuterung**: Empty field.
- Bauvorhaben**: BauW Stahlhalle.
- Bauteil**: BauT Tragstruktur.
- Datum**: März 2010.
- Sachbearbeiter**: Name mb.
- Typisierte Anschlüsse 01**: Typ IH. Below it is a table:

Pos	Mat.	Schrauben FK	Code	Anz.
1	AN-01	S235 8.8	IH3.1 A 36 20	10
2	AN-02	S235 8.8	IH3.1 A 40 20	10
- Momententragfähige Träger-Stützenanschlüsse 01**: Typ IH.
- Typisierte Anschlüsse 02**: Typ IS, ISH. Below it is a table:

Pos	Mat.	Schrauben FK	Code	Anz.
1	AN-03	S235 4.6	IS 20 2 8	10
2	AN-04	S235 4.6	IS 20 2 10	5
- Gelenkige Stirnplattenanschlüsse nach DSTV 02**: Typ IS, ISH.
- Typisierte Anschlüsse 03**: Typ IG, IGH. Below it is a table:

Pos	Mat.	Schrauben FK	Code	Anz.
1	AN-05	S235 10.9	IG2H 20 13	15
- Oberkantenbündige I-Trägeranschlüsse mit gestreckten Winkel nach DSTV 03**: Typ IG, IGH.
- Typisierte Anschlüsse 04**: Typ IG, IGH.

Bild 1. Eingaben im Kapitel System

Ausgabe

Entsprechend zur Eingabe erfolgt die Dokumentation der Massenermittlung ebenfalls je nach Typ des Anschlusses getrennt in tabellarischer Form. Für jeden Anschluss werden über die Anzahl die Teilmassen für Bleche und Schrauben gebildet. Darüber hinaus wird für alle Anschlüsse getrennt nach Stahlfestigkeiten und Festigkeitsklassen der Schrauben die Gesamtsumme gebildet.

In der Ausgabensteuerung kann die Dokumentation von Zwischenwerten ausgewählt werden. So stehen weitere Informationen zur Verfügung.

Dipl.-Ing. (FH) Markus Öhlenschläger
mb AEC Software GmbH
mb-news@mbaec.de

The screenshot shows the output of the software, including:

- System**: Stahlhalle, Tragstruktur, mb, 01.03.2010.
- IH-Anschlüsse**: Momententragfähige Anschlüsse mit Stirnplatten nach DSTV.

Pos. Nr.	Code	Anz.	Mat.	Platte Gew.	Schrauben Güte	Stk.	Gew.
[-]	[-]	[-]	[-]	[-]	[-]	[-]	[-]
AN-01	IH3.1 A 36 20	10	S235	207.50	8.8	60	4.80
AN-02	IH3.1 A 40 20	5	S235	113.18	8.8	30	2.40
Summen							320.68 kg
- Stirnplatten**:

Pos. Nr.	hp [mm]	bp [mm]	tp [mm]	Mat.	Gew.
[-]	[-]	[-]	[-]	[-]	[-]
AN-01	440	300	20	S235	20.75
AN-02	480.00	300.00	20.00	S235	22.64
- Schrauben**:

Pos. Nr.	Größe	Anz.	FK	Gew.
[-]	[-]	[-]	[-]	[-]
AN-01	M20	6	8.8	0.08
AN-02	M20	6	8.8	0.08
- IS/ISH-Anschlüsse**: Gelenkige Stirnplattenanschlüsse nach DSTV.

Pos. Nr.	Code	Anz.	Mat.	Platte Gew.	Schrauben Güte	Stk.	Gew.
[-]	[-]	[-]	[-]	[-]	[-]	[-]	[-]
AN-03	IS 20 2 8	10	S235	100.61	4.6	6	0.48
AN-04	IS 20 2 10	5	S235	56.59	4.6	6	0.48
Summen							157.20 kg
- Stirnplatten**:

Pos. Nr.	hp [mm]	bp [mm]	tp [mm]	Mat.	Gew.
[-]	[-]	[-]	[-]	[-]	[-]
AN-03	80	160	10	S235	10.06
AN-04	80	180	10	S235	11.32
- Schrauben**:

Pos. Nr.	Größe	Anz.	FK	Gew.
[-]	[-]	[-]	[-]	[-]
AN-03	M20	6	8.8	0.08
AN-04	M20	6	8.8	0.08

Bild 2. Ausgabe

Literatur

- [1] Sedlacek, G., Weynand, K., Klinkhammer, R., Hüller, V.: Typisierte Anschlüsse im Stahlhochbau, 2. Auflage, Band 2. Stahlbau Verlags- und Service GmbH, Deutscher Stahlbau-Verband DSTV, Düsseldorf, 2002.
- [2] Sedlacek, G., Weynand, K., Oerder, S., Hüller, V.: Typisierte Anschlüsse im Stahlhochbau, Band 1. Stahlbau Verlags- und Service GmbH, Deutscher Stahlbau-Verband DSTV, Düsseldorf, 2000.
- [3] DIN 18800, Teil 1: Stahlbauten Bemessung und Konstruktion, Ausgabe Nov. 1990 mit Änderung A1, Februar 1996.

mbAEC Angebote BauStatik 2010

5781 Stahl-Liste, Typisierte Anschlüsse im Stahlhochbau **90,- EUR**

Leistungsbeschreibung siehe nebenstehenden Fachartikel

BauStatik 5-er Paket **890,- EUR**
bestehend aus:

5 BauStatik-Modulen nach freier Wahl
(ausgenommen: S018, S408, S409, S755, S928)

Es gelten unsere Allg. Geschäftsbedingungen. Änderungen und Irrtümer vorbehalten. Alle Preise zzgl. Versandkosten (7,50 EUR) und ges. MwSt. Hardlock für Einzelplatzlizenzen, je Arbeitsplatz erforderlich (95,- EUR). Handbücher auf CD. Betriebssystem Windows XP (32) / Windows Vista (32/64) / Windows 7 (32/64) – Stand: März 2010

Kurzpreisliste siehe www.mbaec.de