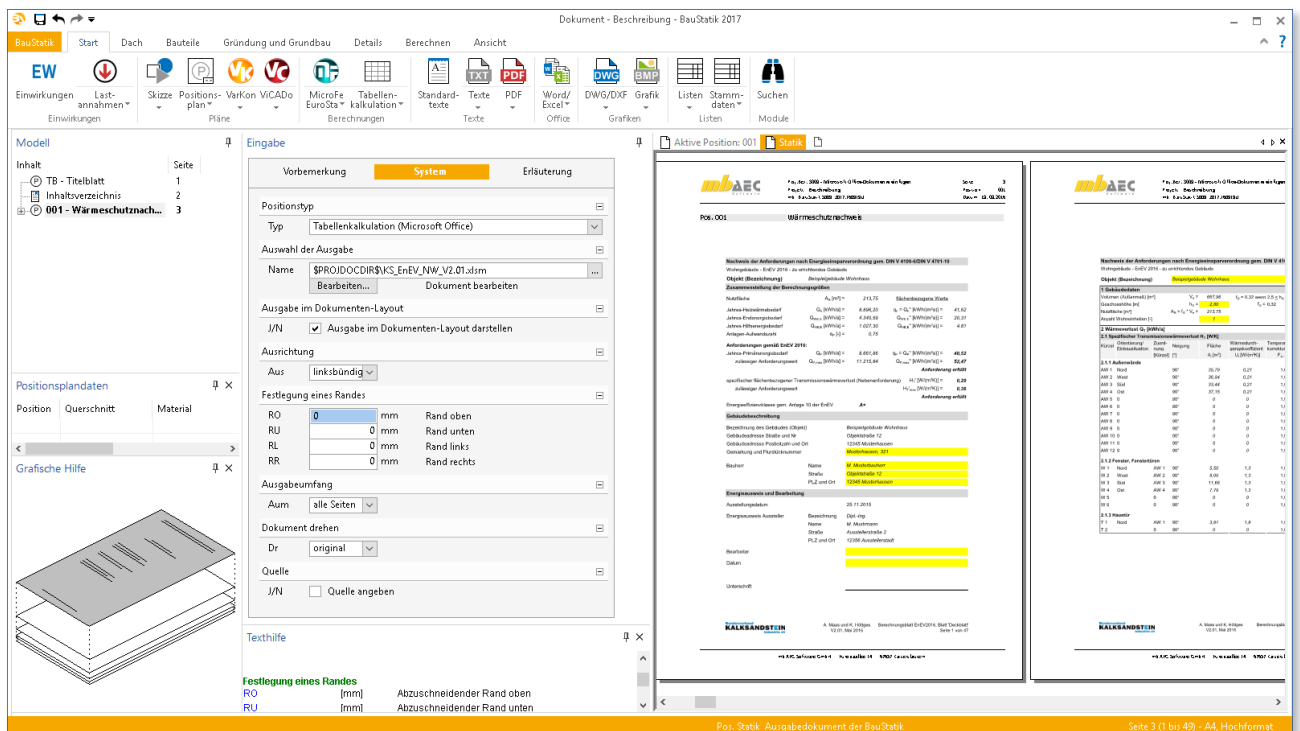


Dipl.-Ing. Sascha Heuß

# Microsoft Office in der mb WorkSuite 2017

## Leistungsbeschreibung des BauStatik-Moduls S009 Office einfügen

Die Dokument-orientierte Statik bietet die Möglichkeit alle zur statischen Berechnung gehörigen Ausgaben in einem Statik-Dokument zusammenzuführen. Neben der Integration von MicroFe (S019) und ViCADO-Ausgaben (S020) kann das Statik-Dokument über die Module S010 bis S017 weiter ausgestaltet werden (z.B. mit \*.pdf, \*.dwg, Skizzen usw.). Das Modul S009 ergänzt diese Reihe mit der Option, Word- und Excel-Dateien direkt in die BauStatik zu integrieren.



### Anwendungsbereiche

Die mb WorkSuite bietet eine Vielzahl von Berechnungsmodulen für Bauteil- und Detailnachweise, die es erlauben, eine vollständige und prüffähige statische Berechnung aufzustellen. Ergänzende Nachweise, die beispielsweise mit Berechnungsprogrammen verschiedener Hersteller von Einbauteilen (Isokörbe, Dübel, Verankerungen etc.) geführt werden, können mit dem Modul „S014 PDF einfügen“ in das Dokument integriert werden. Für Nebenrechnungen oder Spezialfälle ist der Ingenieur weiterhin gefordert auch eigene Nachweise zu führen. In vielen Büros wird hierzu die Anwendung Excel aus dem

Microsoft Office Paket verwendet. Auch bisher konnten mit Excel oder Word erzeugte Ausgaben über den Weg einer \*.pdf-Ausgabe in das BauStatik-Dokument integriert werden.

Das Modul „S009 Office einfügen“ hat jedoch den großen Vorteil, dass jetzt das direkte Einfügen von Excel- und Word-Dokumenten in die BauStatik möglich ist. Die Dokumente werden aus der BauStatik heraus geöffnet und bearbeitet, damit entspricht der Stand des Dokumentes immer dem Stand der Ausgabe in der BauStatik.

## Ausgabeumfang

Der in Word oder Excel voreingestellte Ausgabeumfang steht als maximal möglicher Ausgabeumfang für S009 zur Verfügung. In S009 können die im Dokument auszugebenden Seiten über die Optionen „erste Seite“, „alle Seiten“ oder „individuell“ festgelegt werden.

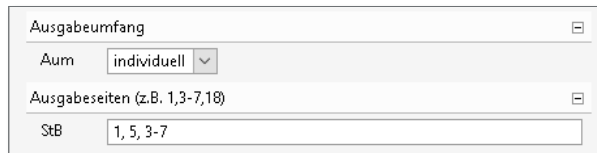


Bild 2. Festlegung des Ausgabeumfangs in der BauStatik

Um den Ausgabeumfang in Excel zu kontrollieren oder festzulegen, eignet sich am besten die Umbruchvorschau.

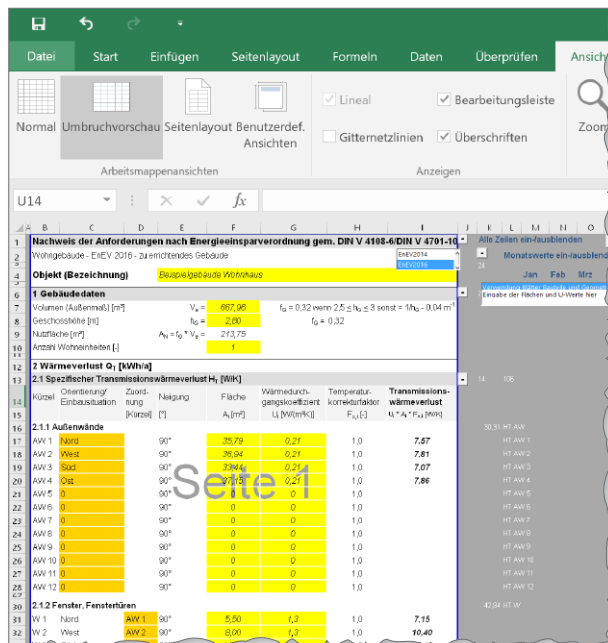


Bild 1. Umbruchvorschau in Microsoft Excel 2016

## Integration in das BauStatik-Dokument

### Ausgabe im Dokumenten-Layout

Um ein einheitliches Erscheinungsbild zu gewährleisten, können Office-Dokumente im Dokumenten-Layout ausgegeben werden (Bild 3). Diese Einstellung ist jedoch optional und es ist auch möglich, das Layout des Office-Dokumentes beizubehalten.

### Beschneiden der Ausgabe

Über eine Zuschneidefunktion können die Ränder der Office-Ausgabe beschnitten werden (Bild 4). Hierdurch wird ein optimales Einpassen der Ausgabe in das BauStatik-Dokument sichergestellt. Weiterhin wird hierdurch ermöglicht, die Kopf- und Fußzeilen des Office-Dokumentes abzuschneiden und durch die Kopf- und Fußzeilen des BauStatik-Dokumentes zu ersetzen.

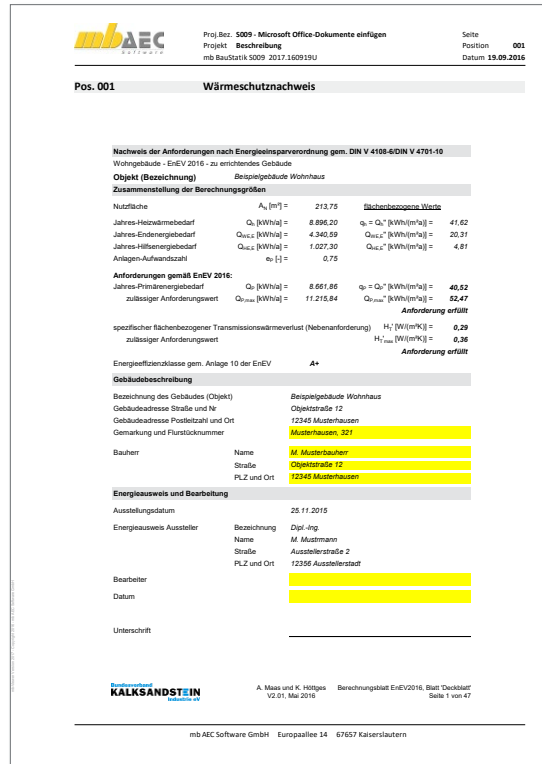


Bild 3. Ausgabe im Dokumenten-Layout

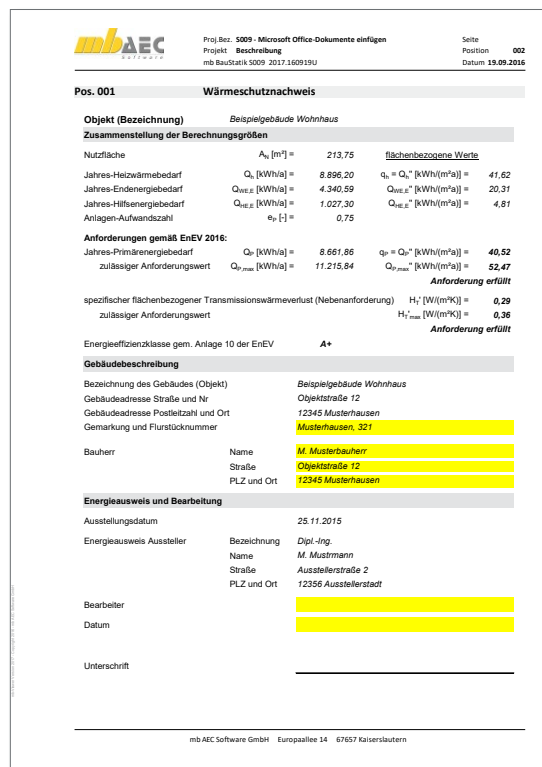


Bild 4. Ausgabe mit zugeschnittenen Rändern

### Dokument als eigenständige BauStatik-Position

Soll das eingefügte Dokument als eigenständige Position in der BauStatik geführt werden, wird eine S009-Position mit den voreingestellten Eigenschaften eingefügt. Die Position erhält wie alle Positionen eine Positionsüberschrift im Dokumentenlayout und ist unter der angegebenen Positionsnummer im Inhaltsverzeichnis zu finden.



# BauStatik 2017

## Standard-Pakete

Architecture. Engineering. Construction.  
mb WorkSuite 2017



- Beton- und Stahlbetonbau
- Grundbau
- Holzbau
- Stahlbau
- Mauerwerksbau
- Verbundbau
- Glasbau

Mit der „Dokument-orientierten Statik“ bietet mb eine extrem leistungsfähige und umfangreiche Lösung für die Positionsstatik an. Jedes der über 200 einzelnen BauStatik-Module kann einzeln oder in Paketen erworben und eingesetzt werden.

Für eine Grundausstattung mit BauStatik-Modulen haben sich drei Standard-Pakete etabliert, die individuell ergänzt werden können.

**BauStatik compact 2017** **990,- EUR**  
**Das Einsteigerpaket**

Diese preisgünstige Variante beinhaltet mit 20 BauStatik-Modulen die notwendigen Komponenten für statische Berechnungen in kleinen und mittleren Ingenieurbüros.

Paketinhalt siehe [www.mbaec.de](http://www.mbaec.de)

**BauStatik classic 2017** **3.490,- EUR**  
**Das klassische Paket**

Dieses Paket enthält über 50 BauStatik-Module. Mit diesen zusätzlichen Modulen können auch größere Bauvorhaben effektiv berechnet werden.

Paketinhalt siehe [www.mbaec.de](http://www.mbaec.de)

**BauStatik comfort 2017** **5.490,- EUR**  
**Das Komfort-Paket**

Mit diesem Paket stehen dem Anwender mehr als 80 BauStatik-Module zur statischen Berechnung in den Bereichen Beton- und Stahlbeton, Holzbau, Stahlbau, Mauerwerksbau und Grundbau zur Verfügung.

Paketinhalt siehe [www.mbaec.de](http://www.mbaec.de)

© mb AEC Software GmbH.  
Es gelten unsere Allgemeinen Geschäftsbedingungen. Änderungen und Irrtümer vorbehalten.

Alle Preise zzgl. Versandkosten und ges. MwSt. Hardlock für Einzelplatzlizenzen, je Arbeitsplatz erforderlich (95,- EUR). Folgelizenz-/Netzwerkbedingungen auf Anfrage.

Unterstützte Betriebssysteme:  
Windows® 7 (64)  
Windows® 8 (64)  
Windows® 10 (64)

### Bestellung

Antwort an mb AEC Software GmbH, Europapallee 14, 67657 Kaiserslautern  
Telefon: 0631 550999-11, E-Mail: [info@mbaec.de](mailto:info@mbaec.de), Internet: [www.mbaec.de](http://www.mbaec.de)



## Fax 0631 550999-20



Absender:

Bitte Zutreffendes ankreuzen

**Bestellung**

Hardlock-Nr. (falls vorhanden)

**Ich wünsche eine persönliche Beratung und bitte um Rückruf**

**Ich bitte um Zusendung von Informationsmaterial**

\_\_\_\_\_  
Firma Kunden-Nr. (falls vorhanden)

\_\_\_\_\_  
Titel, Vorname, Name

\_\_\_\_\_  
Straße, Hausnummer (ggf. App.-Nr., etc.)

\_\_\_\_\_  
PLZ/Ort

\_\_\_\_\_  
Telefon/Fax

\_\_\_\_\_  
E-Mail

**Dokument als Ergänzung einer bestehenden Position**

Handelt es sich bei dem Office-Dokument um eine Ergänzung einer bestehenden BauStatik-Position hat man die Möglichkeit über die Positions-Eigenschaften die Darstellung der Positions-Überschrift und die Aufführung im Inhaltsverzeichnis zu unterdrücken (Bild 5).

**Verwaltung der Office-Dokumente im ProjektManager**

Der Zugriff auf die Dokumente erfolgt über einen Dateiauswahldialog, der den Zugriff auf alle verfügbaren Laufwerke und Pfade unterstützt (Bild 6). Es kann also auf Dokumente an beliebigen Speicherorten zugegriffen werden. Es empfiehlt sich jedoch, die Dokumente im Projekt-Dokumenten-Verzeichnis oder in einem dort befindlichen Ordner abzulegen. Dadurch hat man den Vorteil, dass man alle zu einem Projekt gehörigen Daten an einer Stelle verwaltet und beim Archivieren des Projektes die Office-Dokumente mit sichert. Weiterhin wird das Auffinden der Dokumente erleichtert, da es im Datei-Auswahl-Dialog eine Schaltfläche für die direkte Auswahl des Projekt-Dokumenten-Verzeichnisses gibt.

**Dateiformate und Office-Versionen**

**Formate**

Die unterstützten Dateiformate können Tabelle 1 entnommen werden.

	Word	Excel
Standardformat	*.docx	*.xlsx
Standardformat mit Makro	*.docm	*.xlsm
Vorlage	*.dotx	*.xltx
Vorlage mit Makro	*.dotm	*.xltm

Tabelle 1. unterstützte Dateiformate

**Programmversionen**

Derzeit werden die jeweils aktuellen Fassungen der Office Versionen 2010 bis 2016 unterstützt.

**Zusammenfassung**

Das BauStatik-Modul „S009 Office einfügen“ bietet die Möglichkeit Office-Dokumente in die BauStatik zu integrieren und auch von dort aus direkt zu öffnen und zu bearbeiten. Der große Vorteil liegt in der gemeinsamen Verwaltung von BauStatik-Positionen und zugehörigen Office-Dokumenten, dem durchgängigen Arbeiten in der mb WorkSuite und der damit verbundenen Sicherheit, dass der Stand der Office-Dokumente und der Stand im BauStatik-Dokument stets übereinstimmen.

Dipl.-Ing. Sascha Heuß  
mb AEC Software GmbH  
mb-news@mbaec.de

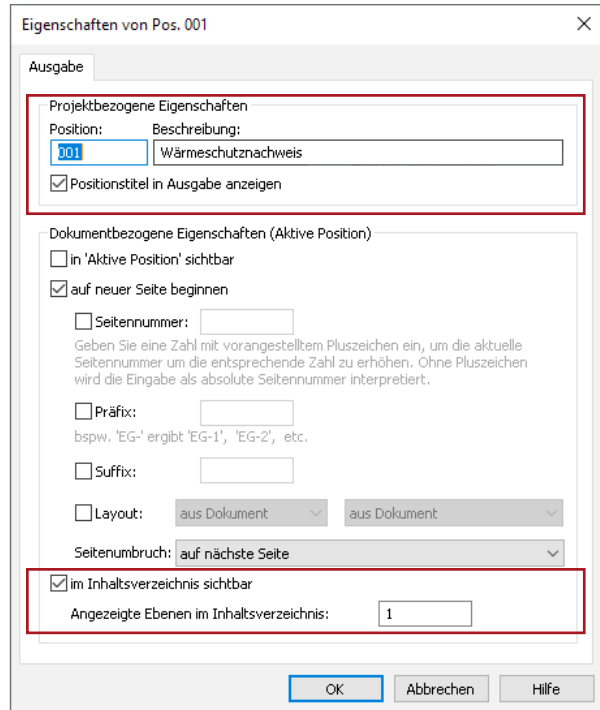


Bild 5. Steuerung der Positionseigenschaften

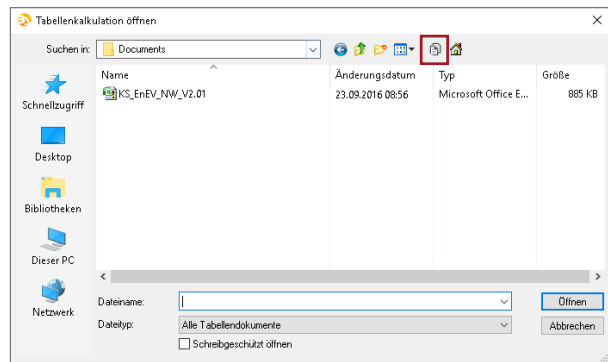


Bild 6. Dateiauswahldialog mit Schaltfläche für das Projekt-Dokumentenverzeichnis

**! Aktuelle Angebote**

<p><b>S009 Office einfügen</b> Leistungsbeschreibung siehe nebenstehenden Fachartikel</p>	<p><b>kostenlos</b> im Standardumfang der mb WorkSuite 2017</p>
<p><b>S325.de Aluminium-Durchlaufträger, Querschnittsnachweise</b> Leistungsbeschreibung siehe www.mbaec.de</p>	<p><b>490,- EUR</b></p>
<p><b>S823.de Holz-Zugverankerung – EC 5, DIN EN 1995-1-1:2010-12</b> Leistungsbeschreibung siehe www.mbaec.de</p>	<p><b>290,- EUR</b></p>
<p><b>U355.de Aluminium-Durchlaufträger, Querschnitts- und Stabilitätsnachweise</b> Leistungsbeschreibung siehe www.mbaec.de</p>	<p><b>1.190,- EUR</b></p>
<p><b>P200.de Aluminium-Profile erzeugen</b> Leistungsbeschreibung siehe www.mbaec.de</p>	<p><b>kostenlos</b> im Standardumfang der mb WorkSuite 2017</p>

Es gelten unsere Allgemeinen Geschäftsbedingungen. Änderungen und Irrtümer vorbehalten. Alle Preise zzgl. Versandkosten und MwSt. – Hardlock für Einzelplatzlizenz je Arbeitsplatz erforderlich (95,- EUR). Folgelizenz-/Netzwerkbedingungen auf Anfrage. – Stand: Oktober 2016  
Unterstützte Betriebssysteme: Windows 7 (64) / Windows 8 (64) / Windows 10 (64)

Preisliste: [www.mbaec.de](http://www.mbaec.de)