

Zusatzmodul für die Erstellung von Leistungsverzeichnissen

ViCADO.arc.ausschreibung ist ein Zusatzmodul für ViCADO.arc oder ViCADO.ing und führt die dort bereits bekannte integrative Bearbeitung von Bauwerken konsequent fort, indem es die vorhandene Funktionalität um die Merkmale eines Ausschreibungsprogramms erweitert.

Wie bei ViCADO nicht anders zu erwarten, steht die gesamte Ausschreibung stets unmittelbar zur Verfügung. Jede Bearbeitung am CAD-Modell hat direkte Auswirkung auf die Ausschreibung, das gesamte LV, inklusive aller Texte und Positionen, ist stets aktuell.

Durch diese Integration gibt es keine redundante, also mehrfach vorhandene Daten. Eine allseits bekannte Fehlerquelle ist damit ausgeschlossen.

Das Prinzip ist genial einfach:

Vorformulierte Standard-Leistungstexte werden mit den geometrischen Informationen von ViCADO-Bauteilen wie Wänden, Fenstern, Decken oder Dächern verknüpft. Bindeglied zwischen der Geometrie und den Leistungspositionen eines Bauteils sind die Zuordnungen, die bereits in den Bauteilvorlagen getroffen werden und die später in den Bauteileigenschaften beliebig bearbeitet werden können. Jedem Bauteil können die Leistungspositionen umfassend und gewerkübergreifend zugeordnet werden. Beispielsweise werden einer als Wärmedämmverbundsystem ausgeführten Außenwand alle relevanten Leistungspositionen aus den Gewerken Maurerarbeiten, Dämmarbeiten, Putzarbeiten sowie Malerarbeiten zugeordnet. Auf diese Weise werden auch Positionen, die im CAD üblicherweise nicht gezeichnet bzw. konstruiert werden, im LV sowohl als Text als auch als Menge erfasst: Jedes mit ViCADO konstruierte Gebäudemodell setzt sich somit aus Bauteilen zusammen, die alle relevanten Leistungspositionen enthalten. Daraus lässt sich per Mausklick zunächst ein fertiges projektbezogenes Leistungsverzeichnis generieren. Danach hat der Planer die Möglichkeit, den Bauteilen zusätzliche Leistungspositionen zuzuordnen oder sie zu ändern. Das macht die automatische LV-Generierung flexibel und vielseitig einsetzbar.

Per GAEB-Schnittstelle können sowohl Leistungspositionen aus AVA-Programmen oder aus dem Internet in das Stamm-LV eingelesen, als auch projektbezogene Leistungsverzeichnisse an die vorhandene AVA übergeben werden.

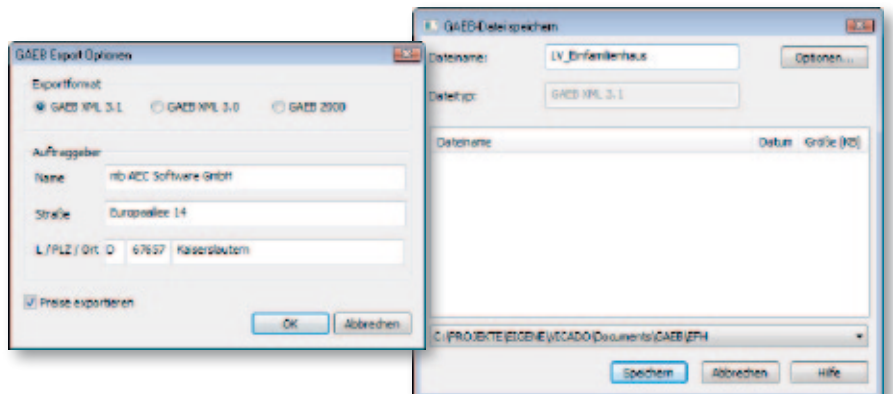


LV-Sicht

Zu jedem Zeitpunkt der Planung kann das aktuelle Leistungsverzeichnis als „Sicht“ in ViCADO angezeigt werden. Diese LV-Sicht ist mehr als nur eine Tabelle - sie verfügt über typische Eigenschaften einer ViCADO-Sicht: Wird beispielsweise im Grundriss ein Bauteil markiert, so werden in der LV-Sicht alle Leistungspositionen markiert, die zu diesem Bauteil gehören. Wird umgekehrt eine Leistungsposition im LV markiert, so werden in ViCADO alle Bauteile grafisch hervorgehoben, die Mengen zu dieser Position beisteuern. Diese einfache, aber sehr wirkungsvolle Funktion ermöglicht einen Mengenabgleich auf Positionsebene und damit eine schnelle Überprüfung der Vollständigkeit von Leistungsverzeichnissen. ViCADO.arc.ausschreibung fügt sich in bestehende Arbeitsabläufe ein und ergänzt vorhandene Strukturen und Prozessabläufe in idealer Weise. Die Ausgabe der mit ViCADO generierten Leistungsverzeichnisse erfolgt über denselben Viewer, der von allen Ing⁺-Programmen genutzt wird.

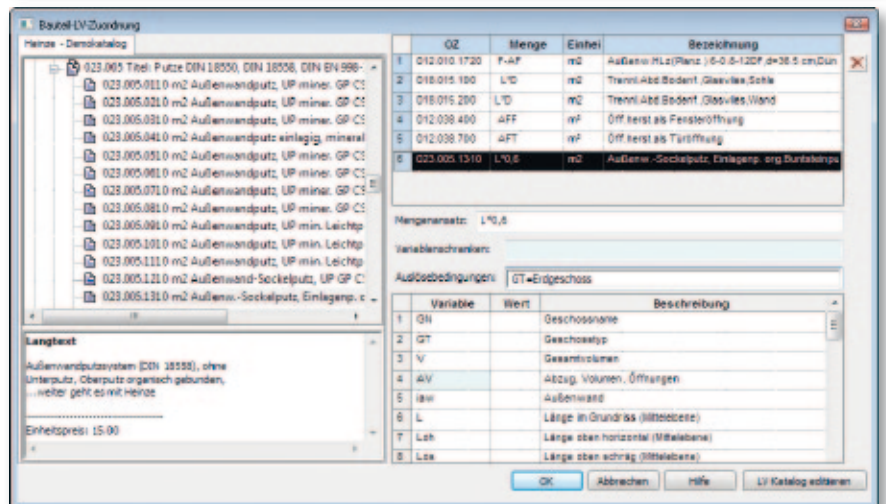
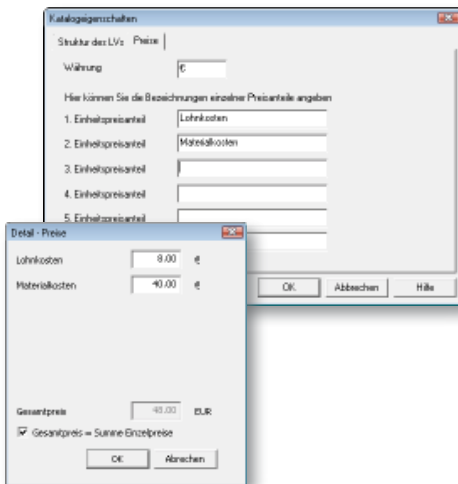
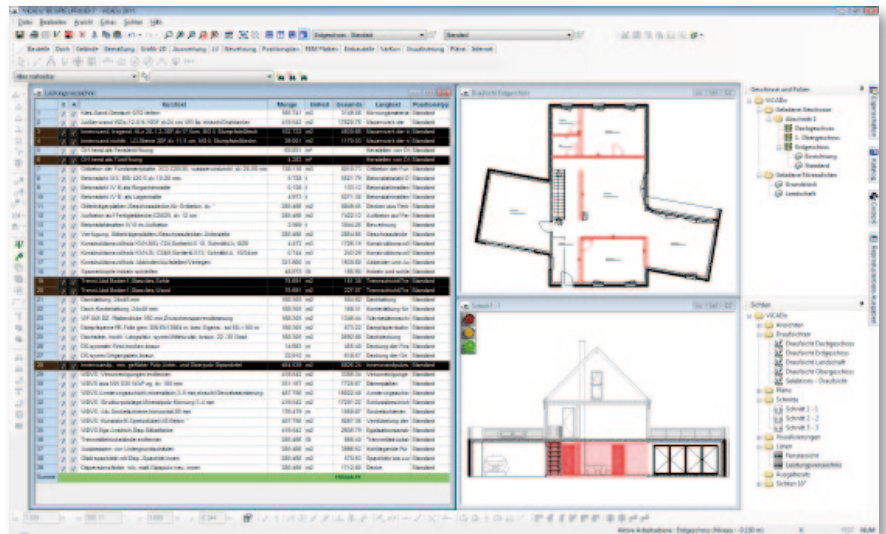
GAEB-Schnittstelle

Für eine schnelle Datenübergabe sorgt neben einer Excel- auch eine GAEB-Schnittstelle. Mit diesem für den elektronischen Datenaustausch im Bauwesen wichtigsten Standard können sowohl Leistungspositionen mit Ausschreibungstexten und Preisen aus AVA-Programmen, Vorlagen von Baudatenbanken oder direkt aus dem Internet über das GAEB-Format in das Stamm-LV eingelesen, als auch gewerkbezogene Leistungsverzeichnisse an AVA-Programme übergeben werden.



Preise mit LV-Positionen verknüpfen

ViCADO bietet neben der Erzeugung von Leistungsverzeichnissen (LV) auch die Möglichkeit, Preise für die einzelnen Leistungspositionen einzutragen. Die eingefügten Preise werden automatisch mit den Mengen der entsprechenden Leistungspositionen verrechnet. Eine Zusammenstellung der Preise kann in Verbindung mit dem Leistungsverzeichnis sehr schnell und einfach ausgegeben werden. Die Preise können in den Eigenschaften der Leistungsposition eingegeben und je nach Bedarf auch in verschiedene Preisanteile aufgesplittet werden. Alternativ zur manuellen Preiseingabe können in ViCADO Preise und Langtexte aus einem Fremdkatalog importiert werden.



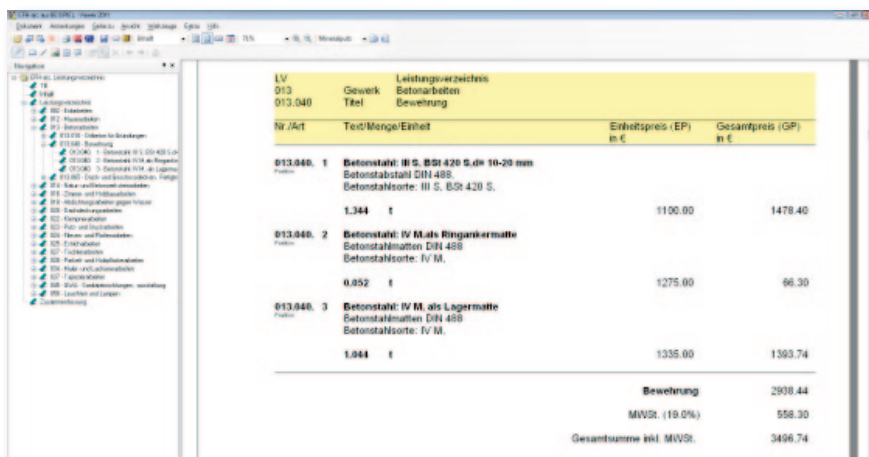
Mit ViCADO.arc.ausschreibung kann durch die Verknüpfung von LV-Positionen und Preisen ein Leistungsverzeichnis mit eingetragenen Einheits- und Gesamtpreisen erstellt werden. Schnell und einfach lässt sich eine übersichtliche Zusammenfassung der Preise aller Gewerke erzeugen.

Katalogverwaltung in ViCADO

Die Bearbeitung des aktuellen LV-Katalogs kann direkt aus ViCADO heraus erfolgen. Somit können Änderungen direkt im LV-Katalog vorgenommen werden, ohne dabei ViCADO verlassen zu müssen.

Vorlagen für Leistungspositionen

Für eine einfache Zuordnung von Leistungspositionen steht die bewährte ViCADO-Vorlagentechnik auch für die Zuordnung der Leistungspositionen zu Bauteilen zur Verfügung. Die Vorlagentechnik ermöglicht es dem Anwender, eine bestimmte Zusammenstellung von Leistungspositionen in einer Vorlage abzuspeichern und jederzeit für die gleiche Bauteilkategorie wieder aufrufen zu können.



Preis: 490,- EUR

© mb AEC Software GmbH.
Änderungen und Irrtümer vorbehalten.
Betriebssystem Windows® XP (32) / Vista (32/64) / Windows® 7 (32/64). Es gelten unsere Allgemeinen Geschäftsbedingungen. Alle Preise zzgl. Versandkosten (7,50 EUR) und ges. MwSt.
Hardlock für Einzelplatzlizenz, je Arbeitsplatz erforderlich (95,- EUR). Folgelizenz- und Netzwerkbedingungen auf Anfrage.